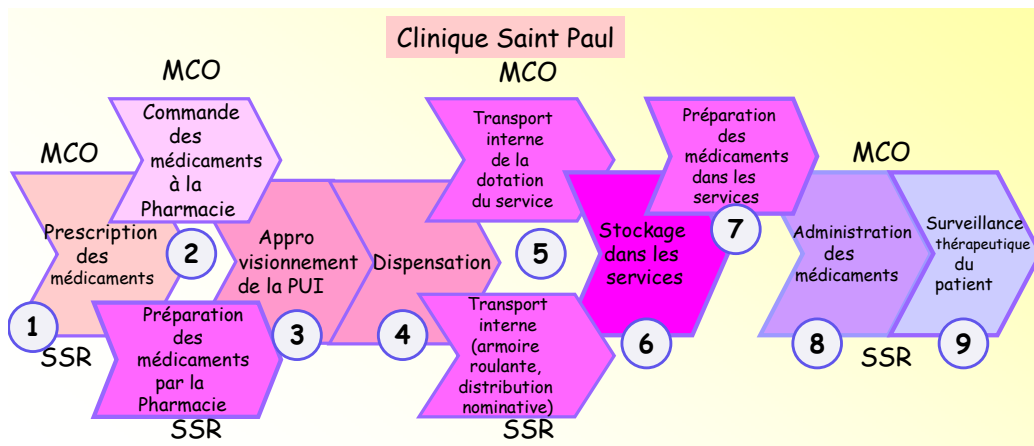


Equipe Opérationnelle du Médicament

un atout de sécurisation de la prise en charge médicamenteuse

A. Amazan * (1) et EOM Clinique St Paul; (1) Pharmacie, Clinique St Paul, Fort-de-France, Martinique.



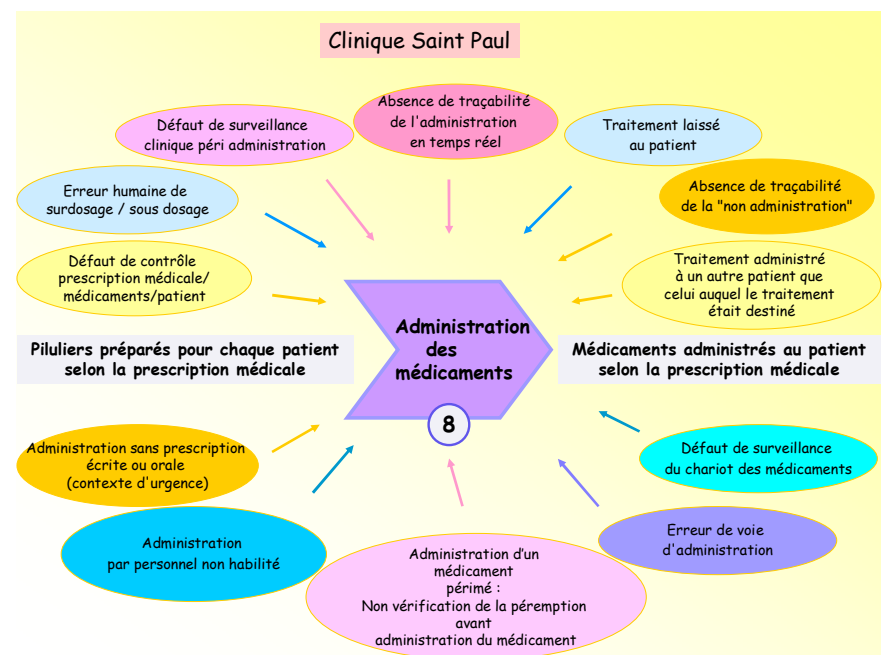
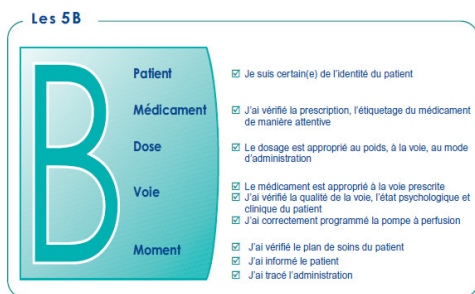
Processus de prise en charge médicamenteuse à la Clinique St Paul

Contexte

La prise en charge médicamenteuse (PECM) est un processus complexe combinant des étapes pluridisciplinaires et interdépendantes. Afin d'assurer sur le terrain la mise en place de la politique de PECM définie par le COMEDIMS, une équipe opérationnelle du médicament a été constituée, placée sous la direction du COMEDIMS. Elle se compose de 12 professionnels : IDE, sage femme, cadres infirmiers, direction des soins, pharmacien responsable du management de la PECM, préparateur en pharmacie, coordonnateur de la gestion des risques associés aux soins.

Objectif

Ce travail a pour but de présenter un travail réalisé par l'EOM sur l'étape d'administration qui est l'étape de la PECM la plus sensible, cumulant les risques liés aux étapes précédentes de prescription et de dispensation. L'objectif était de sécuriser la pratique d'administration du médicament selon la règle des 5B le « Bon médicament, à la Bonne dose, par la Bonne voie d'administration, au Bon moment et au bon patient.



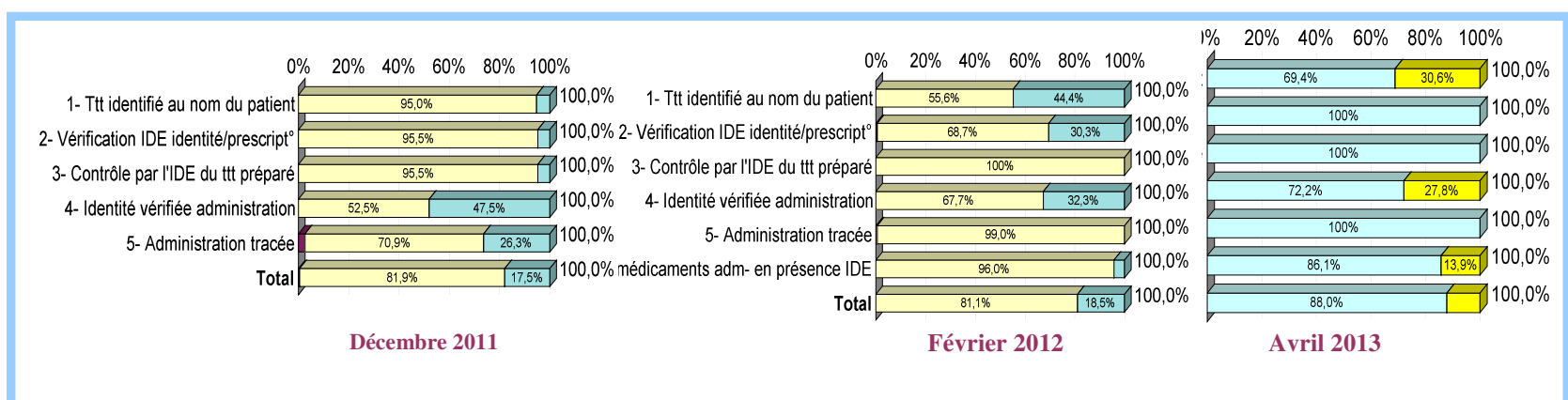
Extrait de la cartographie des risques de la PECM – Administration = Etape la plus à risque

Patients et Méthodes

Cette EOM a observé l'administration des médicaments dans chacun des 7 services d'hospitalisation de l'établissement et l'a évaluée selon 5 critères : traitement identifié au nom du patient, vérification de l'identité du patient, contrôle de la prescription et des médicaments préparés, médicaments administrés en présence de l'IDE, traçabilité en temps réel.

Résultats

Le taux de conformité global qui était de 81.9% lors du 1er tour d'audit est passé à 81.1% lors du 2nd tour 2 mois après, et 88% un an après, suite aux actions menées par l'EOM selon le plan d'actions défini : élaboration de procédures sur l'administration effective du médicament par l'IDE, révision des supports de prescription-administration, acquisition de chariots à médicaments et de matériel adapté permettant l'identification des médicaments dans les piluliers, sensibilisation des professionnels, analyse des cas d'erreurs médicamenteuses (CREX).



Conclusion

Ce travail réalisé par l'EOM a permis une amélioration et une harmonisation des pratiques d'administration du médicament et par conséquent une meilleure prise en charge médicamenteuse des patients au sein de notre établissement.